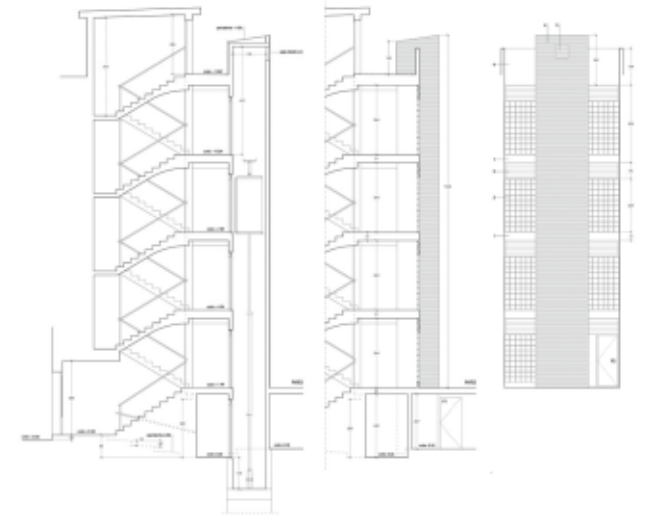


## Rehabilitación de edificios plurifamiliares en Córdoba

**Data:** 2007-2009

**Financiación:** Junta de Andalucía máis comunidades de veciños

**Realización:** José Manuel Sánchez e M<sup>a</sup> Jesús de Torres Díaz (arquitecta)



Dentro do Plan andaluz de vivenda, a Junta de Andalucía ven promovendo dende hai anos un programa de rehabilitación de edificios residenciais e de mellora das súas dotacións e instalacións. As liñas de acción son a incorporación de ascensores, a eliminación de barreiras arquitectónicas, a renovación de instalacións de auga, electricidade e saneamento, e a solución de problemas de estanquidade en cubertas e fachadas. Dito programa ofrece ás comunidades de veciños importantes axudas económicas para afrontar o custo das obras, así como a asistencia técnica para redactar os proxectos correspondentes.

Nós tivemos ocasión de colaborar na mellora de dezaseis destes edificios, situados en distintos barrios cordobeses, nas fases de análise e procura de solución de consenso cos veciños, elaboración do proxecto técnico e dirección da obra. Tratábase na súa maioría de edificios dos anos 70, moitos deles de vivenda social, que respondían a uns estándares construtivos e funcionais bastante deficientes. Todas as intervencións comprenderon a instalación dun ascensor e de ramplas no acceso, e en case todas se renovou a instalación eléctrica nas zonas comúns. En menor medida, traballouse sobre cubertas, fachadas e outras instalacións.

